

ЧК «Peng Da Mining Company Ltd.»

РК, г. Астана, р-н Есиль, пр. Мәңгілік Ел, зд. 30, н.п. 1б. БИН 250340900236

Исх. № 6 от «22» апреля 2026 г.

Департамент экологии Восточно-Казахстанской области

На основании замечаний и предложений Протокола скрининга от 06.03.2026 года, сообщаем, что лицензионный участок разведки твердых полезных ископаемых по Лицензии на разведку ТПИ № 3915-EL от 23.12.2025 г., составляет по площади 13 блоков или 3120 Га.

Работы по разведке твердых полезных ископаемых на лицензионной территории будут проводиться в соответствии с координатами, описанными ниже, исключая водные объекты, рекреационного, лесного фонда, населенных пунктов, сакральных объектов, объектов сибирезвенных захоронений, скотомогильников и так далее...

На территории государственного лесного фонда работы проводиться не будут, поэтому согласование с органом охраны лесов и животного мира не требуется.

№ точек	Координаты угловых точек	
	Северная широта	Восточная долгота
1	48°54'57,71"N	86°27'03,80"E
2	48°54'58,31"N	86°31'56,75"E
3	48°53'11,76"N	86°31'51,70"E
4	48°53'04,82"N	86°29'38,85"E
5	48°53'04,80"N	86°29'48,64"E
6	48°53'21,12"N	86°29'22,47"E
7	48°53'34,10"N	86°27'03,80"E

**картосхема прилагается*

Генеральный директор
ЧК «Peng Da Mining Company Ltd.»

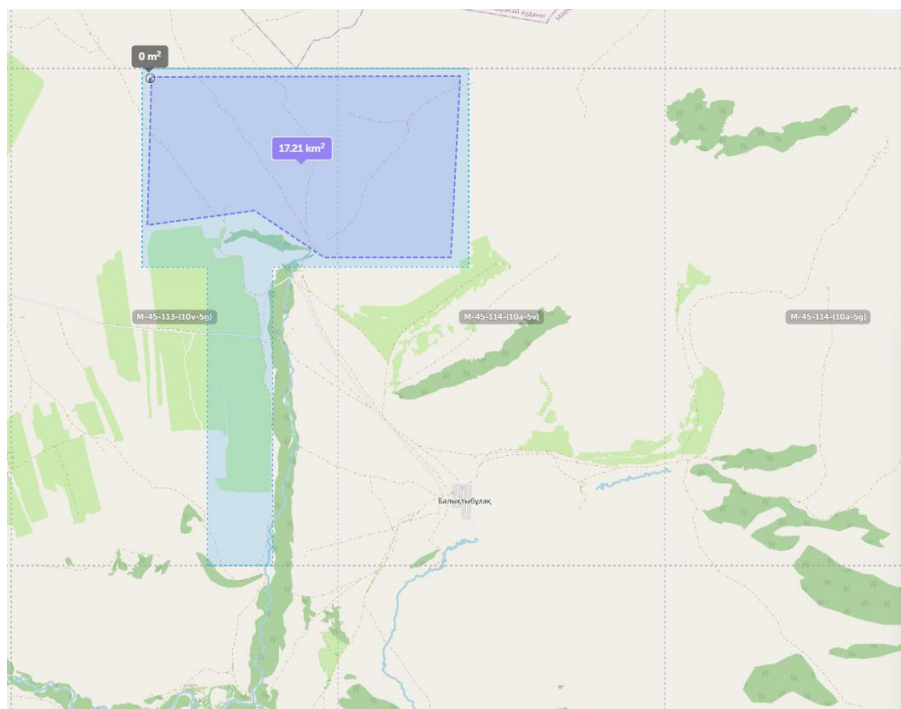


Жин Даүй
(Jin Dayu)

ЧК «Peng Da Mining Company Ltd.»

РК, г. Астана, р-н Есиль, пр. Мәңгілік Ел, зд. 30, н.п. 1б. БИН 250340900236

Приложение: картосхема лицензионного участка



- Слой:
- ☐ Разграфка
 - ☒ Твердые полезные ископаемые
 - ☐ Общераспространенные полезные ископаемые
 - ☐ Угледорожды
 - ☐ Подземные воды
 - ☐ Старательство
 - ☐ ПУГФН
 - ☐ Резерв

Объекты:

● Частная компания Peng Da Mining Company Ltd.

Номер	3915-EL
Дата выдачи	23.12.2025
Вид работы	Лицензия на разведку ТПИ (Система)
Статус	Активный

● Частная компания Peng Da Mining Company Ltd.

Номер	3915-EL
Дата выдачи	23.12.2025
Вид работы	Лицензия на разведку ТПИ (Система)
Статус	Активный